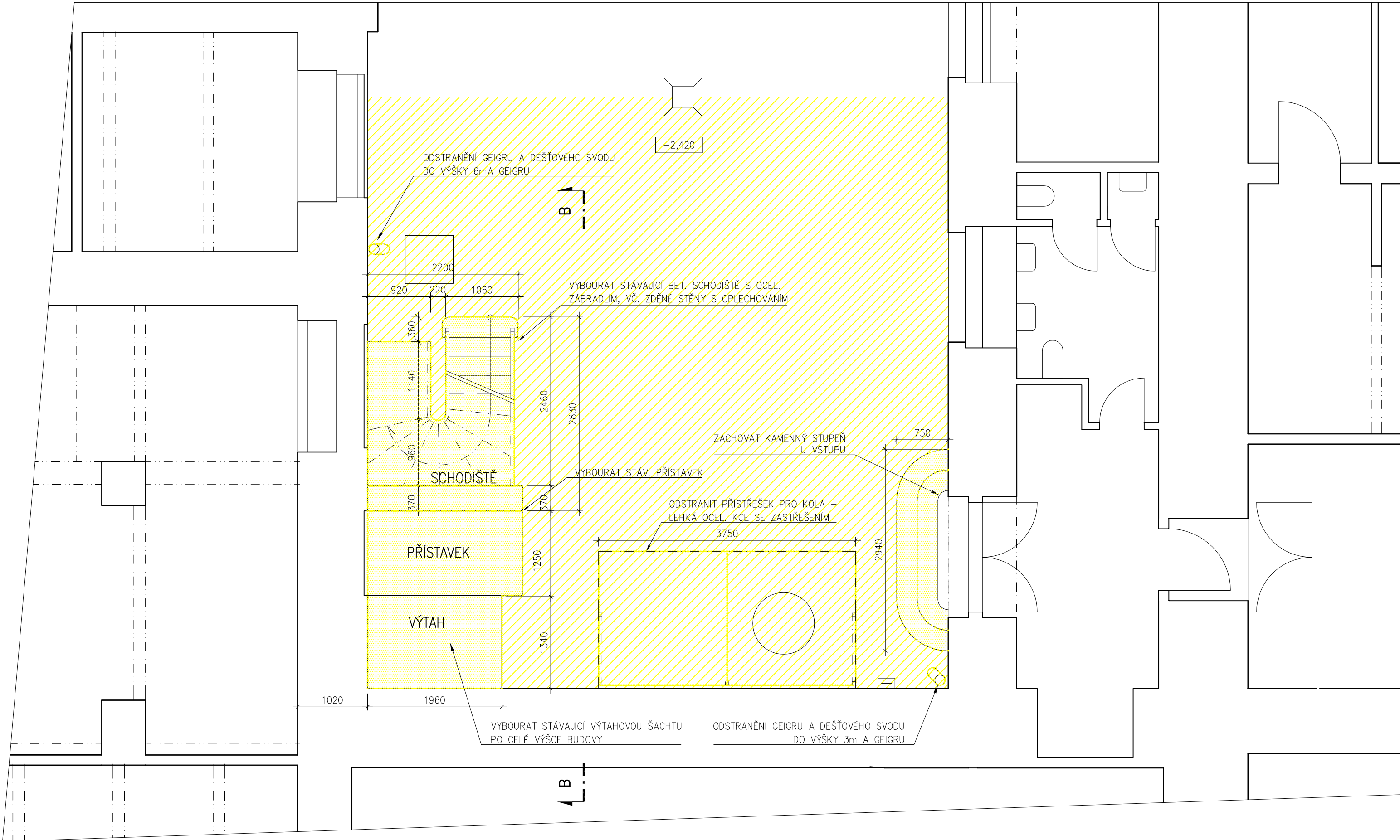


FFUK – REVITALIZACE PARTERU
PŮDORYS 1.PP – BOURACÍ PRÁCE



TABULKA MÍSTNOSTÍ		
OZNAČ.	PLOCHA [m²]	PODLAHA
DVŮR-ŘEŠENÁ ČÁST	66,81	ASFALT
PŘÍSTAVEK	2,41	–
SCHODIŠTĚ	4,63	–
VÝTAHOVÁ ŠACHTA	–	NEZAMĚŘENO

POZNÁMKY:

- UVEDENÉ VÝROBKY A MATERIÁLY JSOU POUZE REFERENČNÍ.
- V PŘÍPADĚ NESROVNALOSTI MEZI JEDNOTLIVÝMI ČÁSTMI DOKUMENTACE PLATÍ:
 - a. VÝKRESY DETAILNĚJŠÍHO MĚŘÍTKA MAJÍ PŘEDNOST PŘED VÝKRESY MENŠÍHO MĚŘÍTKA
 - b. TEXTOVÁ URČENÍ MAJÍ PŘEDNOST PŘED VÝKRESY

LEGENDA HMOT :

- STÁVAJÍCÍ KONSTRUKCE
- BOURACÍ PRÁCE VE ZDĚNÝCH KONSTRUKCÍCH
- SEJMUTÍ TERÉNU V TL.240mm
- BOURANÁ NOSNÁ KCE STROPU VČETNĚ SKLADBY PODLAHY

0 0,5 1 2m



REVITALIZACE PARTERU
HLAVNÍ BUDOVY FFUK
VÝTAH PRO BEZBARIÉROVÉ
PROPOJENÍ BUDOVY

Místo stavby: Náměstí Jana Palacha 2
116 38, Praha 1

Investor: Univerzita Karlova
Filozofická fakulta
Náměstí Jana Palacha 2
116 38, Praha 1
IČ: 002 162 08

Kontaktní osoba: Ing. Jan Pospíchal

Stupeň PD: **DZS**

Architekt: G.L.Architekti s.r.o.
Blebova 21
150 00, Praha 5

Část: F1.1. ARCHITEKTONICKÉ A
STAVEBNĚ TECHNICKÉ ŘEŠENÍ

Výkres: PŮDORYS 1.PP - BOURACÍ PRÁCE

Měřítko: 1:100 Datum: 11/2013

Paré: Výkres č.: .1099